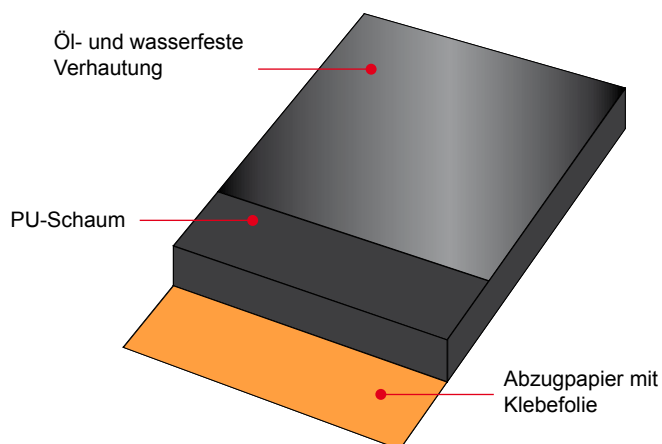
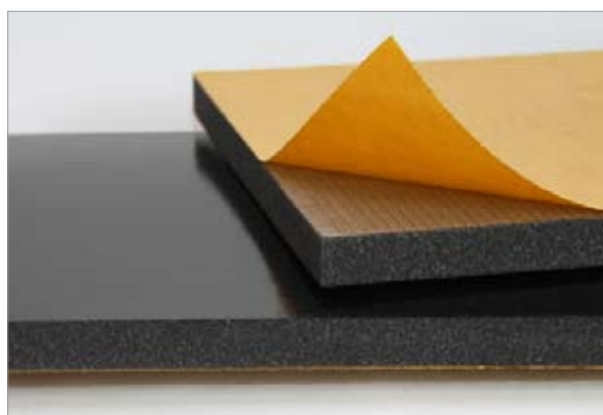


### Aufbau



### Ansicht



### Anwendungsgebiete

- Motorgehäuse
- Maschinenverkleidungen
- Verschalungen
- Fahrzeugkabinen

### Eigenschaften

**Dinaphon® B 8051** ist ein PU-Schaum mit Öl- und wasserbeständiger PU-Verhautung.

### Verarbeitung

Ganzflächige Verklebung auf trockenem, fett- und staubfreiem Untergrund sicherstellen. Untergrund und Teil sollten mindestens 20°C warm sein.

Papier abziehen und Teil vollflächig und fest andrücken, z.B. mit einer Andruckwalze. Luftschlüsse vermeiden. Der Kleber haftet sofort. Die Endhaftung wird erst nach einigen Stunden erreicht.

### Lagerung

In trockenen Räumen 6 Monate bei 15 - 25°C.

### Technische Daten

Produkteigenschaften	Dinaphon® B 8051
Flächengewicht	M 8051/10 ca. 0,4 kg/m <sup>2</sup>
	M 8051/20 ca. 0,7 kg/m <sup>2</sup>
	M 8051/30 ca. 1,0 kg/m <sup>2</sup>
Hafffestigkeit bei 20° C	40 N/5 cm <sup>2</sup>
Temperaturbelastung auf Dauer kurzfristig	80 °C
	120°C /60 minutes
Verformbarkeit	gut
Brandverhalten nach MVSS 302	SE
Stapelfähigkeit	M 8051/10 100 Lagen
	M 8051/20 50 Lagen
	M 8051/30 30 Lagen

### Lieferformen

**Plattengröße:** 1200 x 980 mm

**Dicken:** 10, 20, 30 mm

**Bezeichnung:** M 8051/10, M 8051/20, M 8051/30

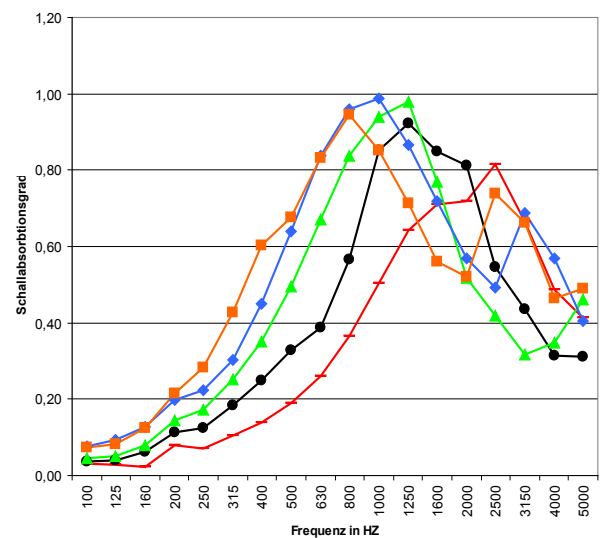
### Zuschnittteile:

Gerne unterbreiten wir Ihnen unser Angebot für Zuschnittteile nach Plan oder ab Zeichnungsdatei auch für Kleinserien.

### Schallabsorption

Kundtsches Rohr

f.(hz)	Dinaphon	Dinaphon	Dinaphon	Dinaphon	Dinaphon
	M 8051 10 mm	M 8051 20 mm	M 8051 30 mm	M 8051 40 mm	M 8051 50 mm
100	0,03	0,04	0,05	0,08	0,07
125	0,03	0,04	0,05	0,09	0,08
160	0,02	0,06	0,08	0,13	0,13
200	0,08	0,11	0,14	0,20	0,21
250	0,07	0,13	0,17	0,22	0,28
315	0,11	0,18	0,25	0,30	0,43
400	0,14	0,25	0,35	0,45	0,60
500	0,19	0,33	0,50	0,64	0,68
630	0,26	0,39	0,67	0,84	0,83
800	0,37	0,57	0,84	0,96	0,95
1000	0,51	0,85	0,94	0,99	0,85
1250	0,64	0,92	0,98	0,87	0,71
1600	0,71	0,85	0,77	0,72	0,56
2000	0,72	0,81	0,52	0,57	0,52
2500	0,82	0,55	0,42	0,49	0,74
3150	0,67	0,44	0,32	0,69	0,66
4000	0,49	0,32	0,35	0,57	0,46
5000	0,41	0,31	0,46	0,40	0,49



Unsere Empfehlungen, anwendungstechnischen Beratungen und Gebrauchsanweisungen erfolgen nach bestem Wissen. Sie sind infolge der ständigen Weiterentwicklung unverbindlich und

erfordern gegebenenfalls Versuche über Eignung des Materials für die beabsichtigten Verfahren und Zwecke.