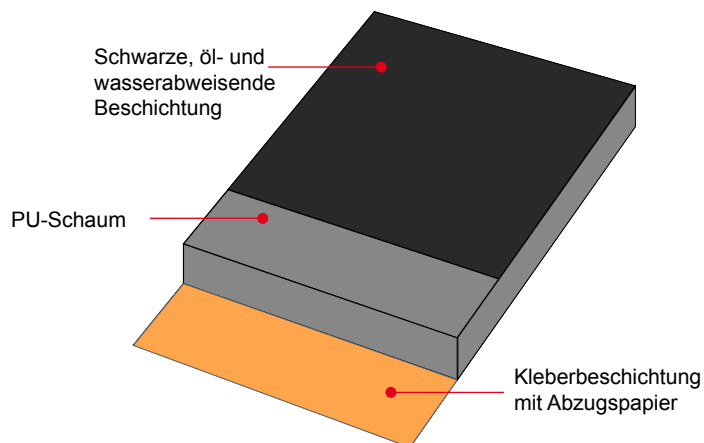
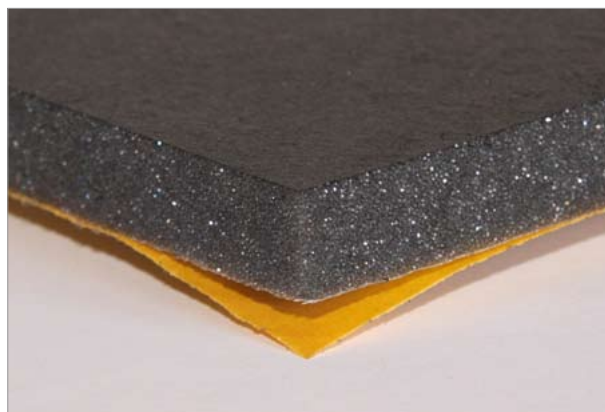


### Aufbau



### Ansicht



### Anwendungsgebiete

- Büromaschinen
- Druckereianlagen
- Maschinenverkleidungen

### Eigenschaften

**Dinaphon® M 8021** verfügt über sehr gute schallabsorbierende Eigenschaften. Mit ölabweisender Spritzversiegelung. Bei stark verformten, kurzen Klebeflächen ist eine zusätzliche Befestigung empfehlenswert.

### Verarbeitung

Ganzflächige Verklebung auf trockenem, fett- und staubfreiem Untergrund sicherstellen. Untergrund und Teil sollen mindestens 20°C warm sein.

Papier abziehen und Teil vollflächig und fest andrücken, z. B. mit einer Andruckwalze. Der Kleber haftet sofort. Die Endhaftung wird erst nach einigen Stunden erreicht.

### Lagerung

In trockenen Räumen 6 Monate bei 15 - 25°C.

Stapelfähigkeit:

M 8021, 10 mm	100 Lagen
M 8021, 20 mm	50 Lagen
M 8021, 30 mm	30 Lagen

### Technische Daten

Produkteigenschaften	Dinaphon® M 8021
Flächengewicht:	M 8021/10 ca. 0,4 kg/m <sup>2</sup>
	M 8021/20 ca. 0,7 kg/m <sup>2</sup>
	M 8021/30 ca. 1,0 kg/m <sup>2</sup>
Haftfestigkeit bei 20°C	40 N/cm <sup>2</sup>
Temperaturbelastung : auf Dauer kurzfristig	80°C 120°C/60 Min.
Brennbarkeit nach MVSS 302	SE/B

### Lieferformen

<b>Plattengröße:</b>	1180 x 980 mm
<b>Dicken:</b>	10, 20, 30 mm
<b>Bezeichnung:</b>	M 8021/10, M 8021/20, M 8021/30

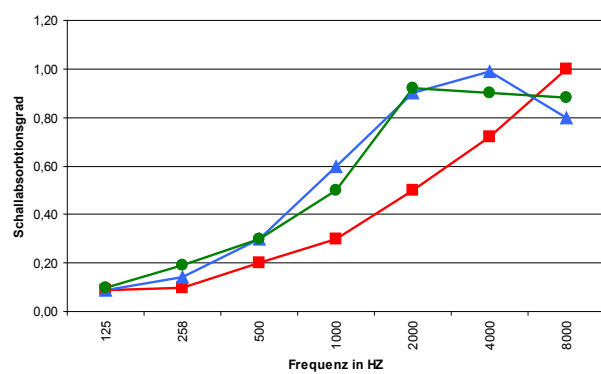
### Zuschnitteile:

Gerne unterbreiten wir Ihnen unser Angebot für Zuschnitteile nach Plan oder ab Zeichnungsdatei auch für Kleinserien.

### Schallabsorption

Messung nach DIN 52212-63

	Dinaphon M 8021	Dinaphon M 8021	Dinaphon M 8021
	10 mm	20 mm	30 mm
	—■—	—●—	—▲—
120 Hz	0,09	0,09	0,10
250 Hz	0,10	0,14	0,19
500 Hz	0,20	0,30	0,30
1000 Hz	0,30	0,60	0,50
2000 Hz	0,50	0,90	0,92
4000 Hz	0,72	0,99	0,90
8000 Hz	1,00	0,80	0,88



Unsere Empfehlungen, anwendungstechnischen Beratungen und Gebrauchsanweisungen erfolgen nach bestem Wissen. Sie sind infolge der ständigen Weiterentwicklung unverbindlich und

erfordern gegebenenfalls Versuche über Eignung des Materials für die beabsichtigten Verfahren und Zwecke.

