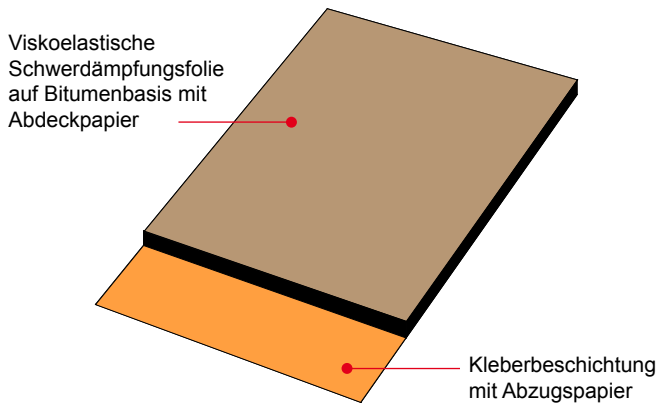
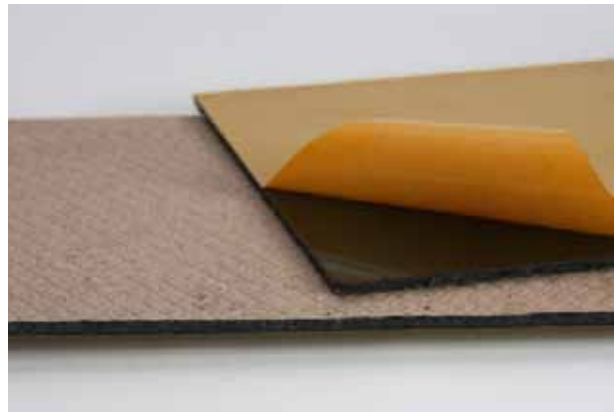


Aufbau



Ansicht



Anwendungsgebiete

- Lüftungskanäle
- Fassadenbauteile
- Maschinenverkleidungen
- Spülbecken
- Fahrzeugbau
- Wände und Türen
- Rollladenkästen
- Badewannen
- Schallschutzkabinen

Eigenschaften

Idikell® M 4001/05 eignet sich hervorragend zur Entdröhnung dünnwandiger Blechkonstruktionen.

Verarbeitung

Ganzflächige Verklebung auf trockenem, fett- und staubfreiem Untergrund sicherstellen. Untergrund und Teil sollen mindestens 20°C warm sein.

Papier abziehen und Teil vollflächig und fest andrücken, z.B. mit einer Andruckwalze.

Der Kleber haftet sofort. Die Endhaftung wird erst nach einigen Stunden erreicht.

Bei Überkopfanwendung und vertikalen Flächen wird eine mechanische Befestigung empfohlen.

Direkte Kontakte von Idikell® M 4001/05 mit Materialien, die Weichmacher oder Lösemittel enthalten, sind zu vermeiden.

Lagerung

In trockenen Räumen 6 Monate bei 10 bis 25°C.

Technische Daten

Produkteigenschaften	Idikell® M 4001/05
Verlustfaktor bei 200 Hz, 20 °C auf 1 mm Stahlblech (DIN 53449)	0,30
Flächengewicht	ca. 10 kg/m ²
Haffestigkeit 23°C/22 Std.	≥ 5 N/cm ²
Temperaturbeständigkeit	-10 bis +80°C
Wärmeleitfähigkeit	0.52 W/m ² K
Dampfdiffusionswiderstandszahl $\mu\sigma$	2.02 x 10 ⁴
Brennbarkeit	BKZ 5.3

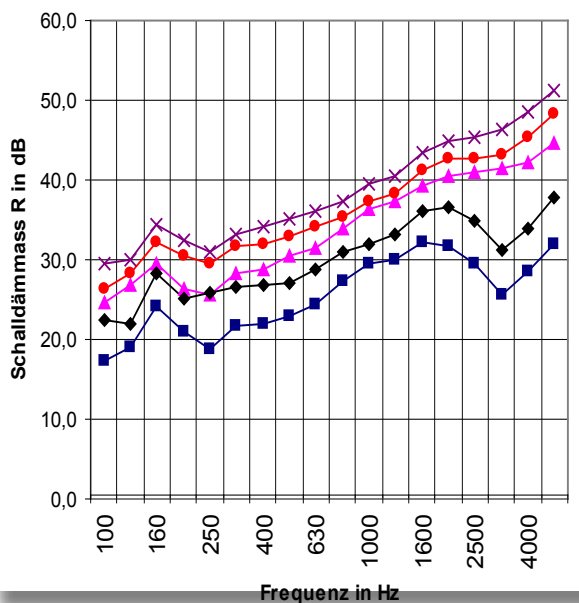
Lieferformen

Plattengröße: 1000 x 500 mm,
Dicke: ca. 5 mm
150 Stk./Palette = 75 m²

Zuschnittteile:

Gerne unterbreiten wir Ihnen unser Angebot für Zuschnittteile nach Plan oder ab Zeichnungsdatei auch für Kleinserien.

Schalldämmung



Verbesserung der Luftschalldämmung von Gipskartonplatten

1. Gipskarton 12,5 mm
Luftschalldämmmass $R_w = 27$ dB (—■—)
2. 2 x Gipskarton 12,5 mm
Luftschalldämmmass $R_w = 32$ dB (—◆—)
3. **Idikell® M 4001/05**, 10 kg/m²,
Gipskarton 12,5 mm
Luftschalldämmmass $R_w = 35$ dB (—▲—)
4. **Idikell® M 4001/05**, 10 kg/m²,
2 x Gipskarton 12,5 mm
Luftschalldämmmass $R_w = 38$ dB (—●—)
5. **Idikell® M 4001/05**, zweilagig, 20 kg/m²,
2 x Gipskarton 12,5 mm
Luftschalldämmmass $R_w = 40$ dB (—x—)

Für weitere Anwendungen im Hochbau können unsere Ausführungsbeispiele zu **Idikell® M 4001/05** beigezogen werden.

Unsere Empfehlungen, anwendungstechnischen Beratungen und Gebrauchsanweisungen erfolgen nach bestem Wissen. Sie sind infolge der ständigen Weiterentwicklung unverbindlich und erfordern gegebenenfalls Versuche über Eignung des Materials für die beabsichtigten Verfahren und Zwecke.